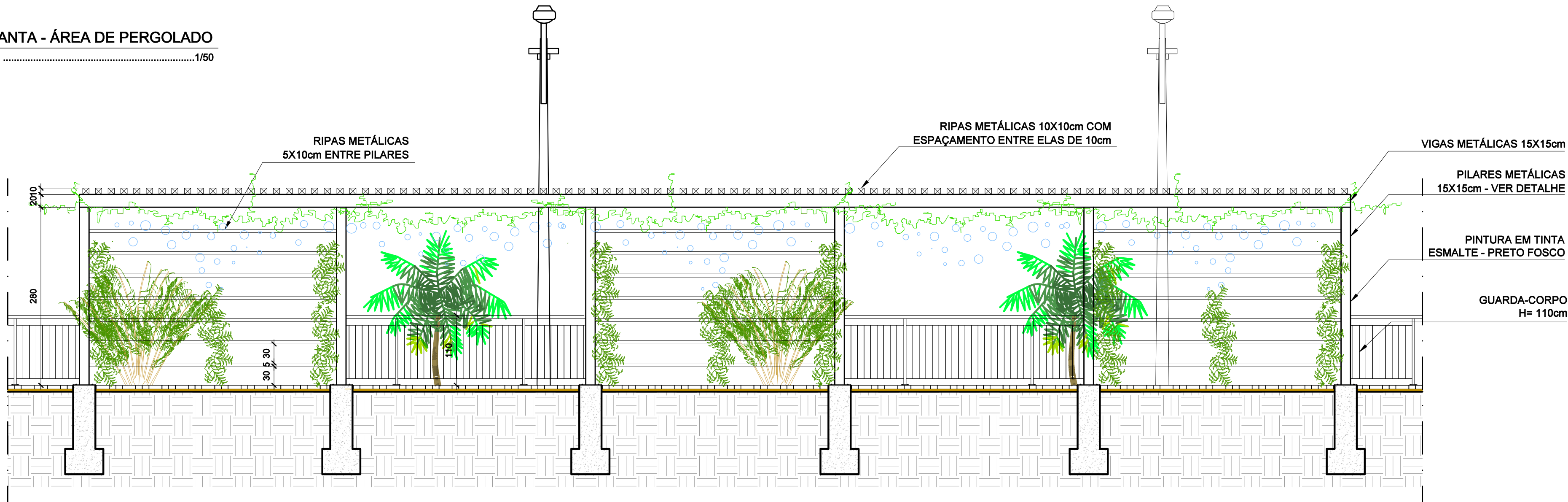
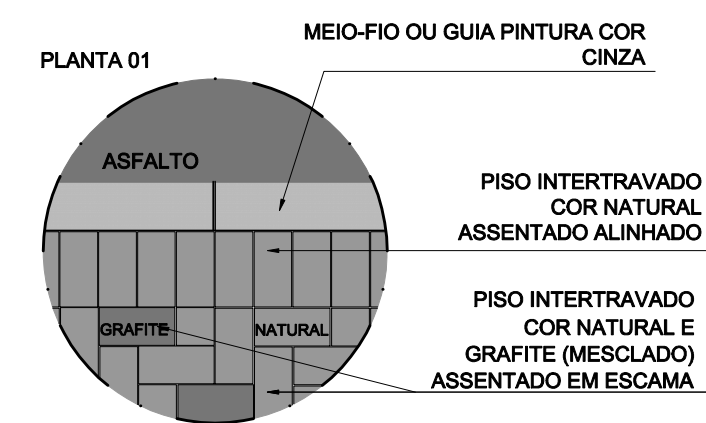


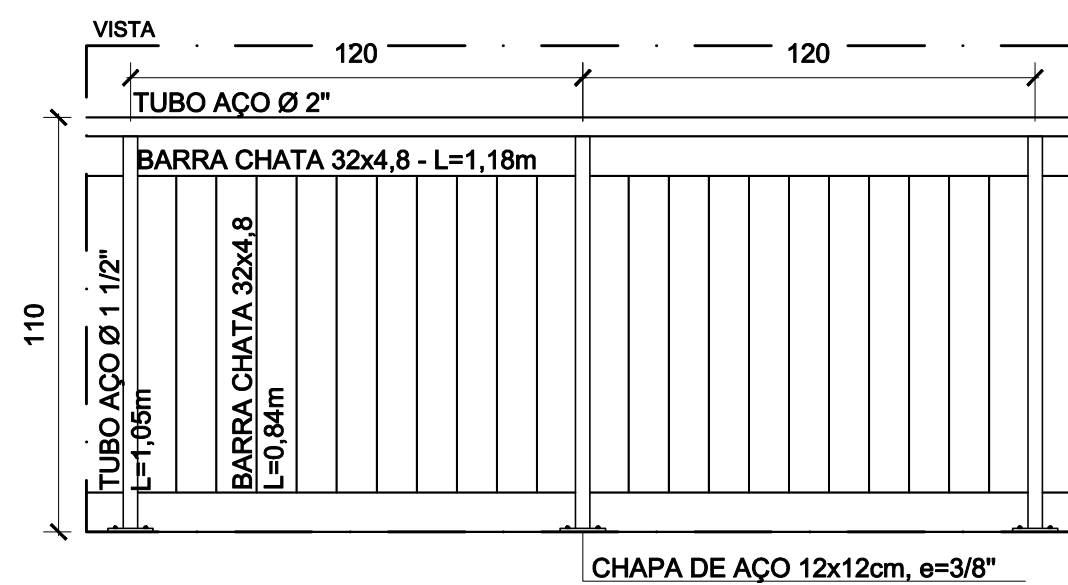
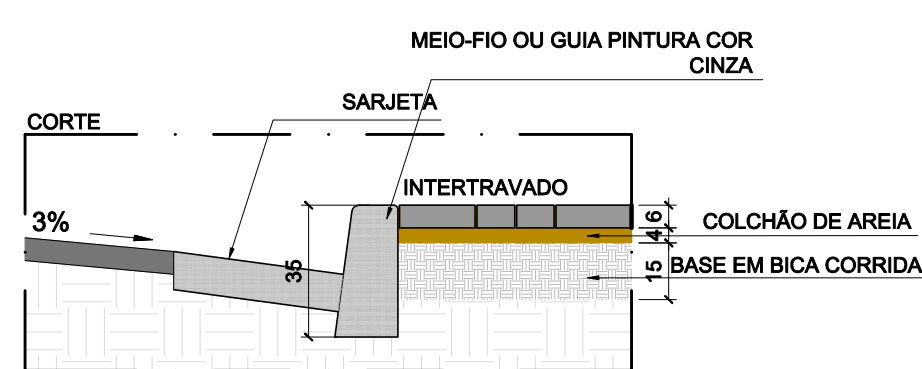
PLANTA - ÁREA DE PERGOLADO
ESC1/50



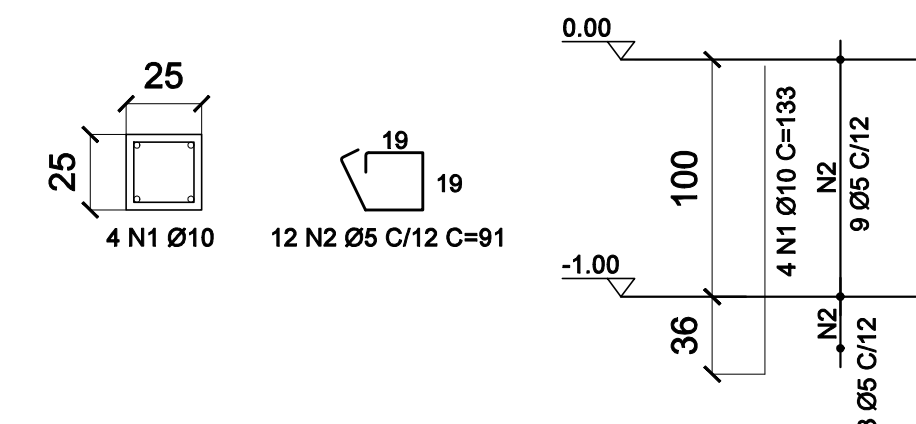
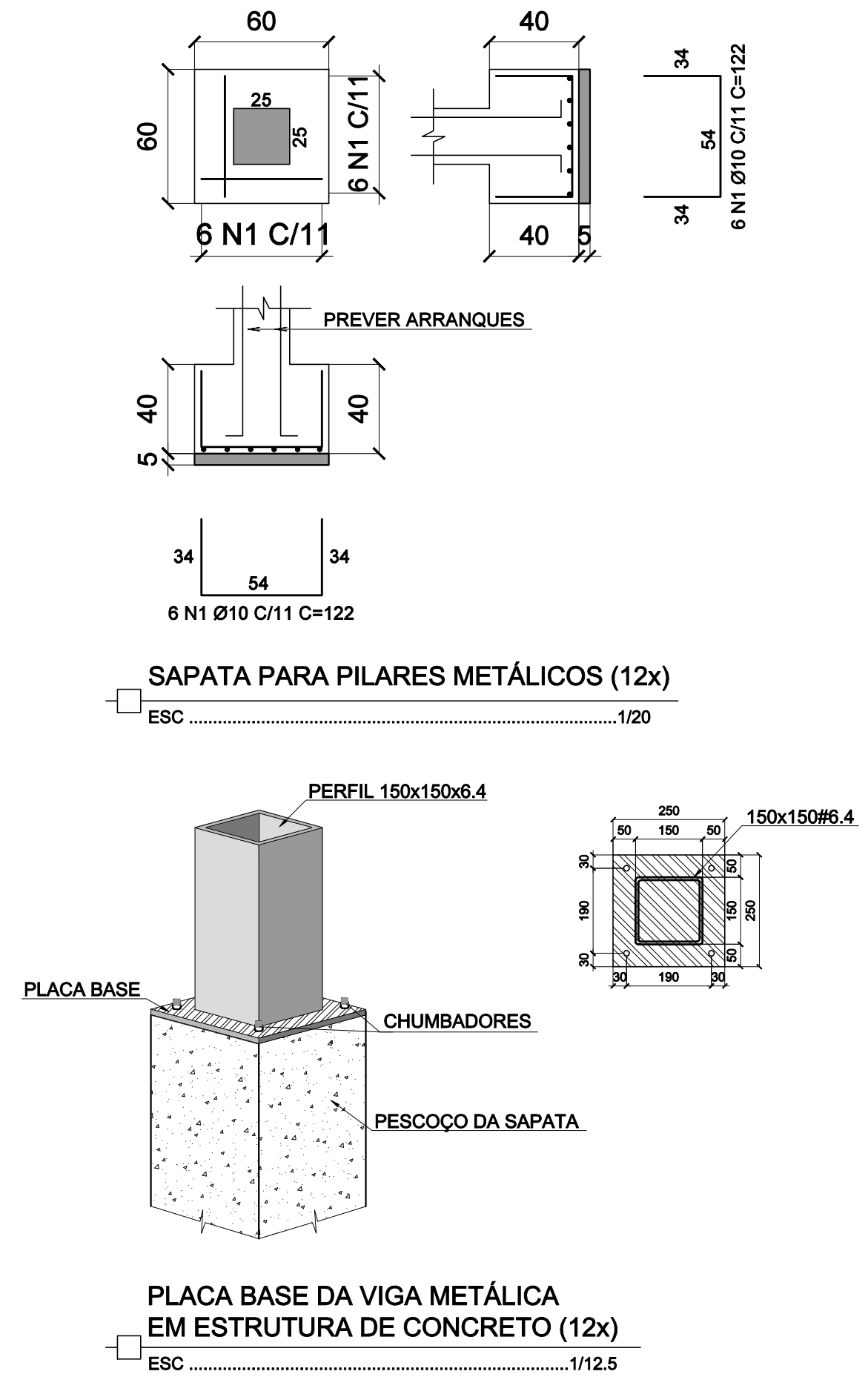
CORTE AA - PERGOLADO
ESC1/50



DETALHE - ENCONTRO DE PISO
ESC1/20



DETALHE - GUARDA-CORPO
CONFORME SINAPI - CADERNO TÉCNICO DO SERVIÇO - GUARDA CORPO, CORRIMÃO E GRADE PAG. 68
ESC1/20



ÁÇO	POS	BIT (mm)	QUANT	COMPRIMENTO UNIT (cm)	TOTAL (cm)
PILARES METÁLICOS (X12)					
50A	1	10	48	133	6384
60B	2	5	144	91	13104
SAPATAS PARA PILARES METÁLICOS (X12)					
50A	1	10	144	122	17568

RESUMO AÇO CA 50-60			
ÁÇO	BIT (mm)	COMPR (m)	PESO (kg)
60B	5	131	21
50A	10	240	150
Peso Total	60B =		21 kg
Peso Total	50A =		150 kg

PESCOÇO DE PILAR PARA PILARES METÁLICOS (12x)
ESC1/20

ÁREA DESTINADA A CARIMBOS E ASSINATURAS			

NOTAS				SECRETARIA MUNICIPAL DE OBRAS DEPARTAMENTO DE ENGENHARIA E ARQUITETURA		PREFEITURA MUNICIPAL DE SANTA LUZIA ADM. DELEGADO CHRISTIANO XAVIER			
- CONFERIR E AJUSTAR MEDIDAS NO LOCAL. - DEMOLIÇÃO DE PASSEIO EXISTENTE. - REMOÇÃO DA ESTRUTURA (COBERTURA) EXISTENTE - REGULARIZAÇÃO DO TERRENO. - ILUMINAÇÃO PÚBLICA - VER PROJETO ESPECÍFICO				SECRETÁRIO DE OBRAS	BRUNO MÁRCIO MOREIRA ALMEIDA	NÚMERO	DISCIPLINA	ETAPA	DATA
				RESPONSÁVEL TÉCNICO	PAULIANNE APARECIDA MARTINS MOREIRA	120	ARQUITETURA E ESTRUTURAL	PROJETO BÁSICO	16/03/2021
				PROJETISTA	PAULIANNE MOREIRA	CONTEÚDO DA PRANCHA		PARQUE LINEAR AVENIDA SENHOR DO BONFIM DETALHAMENTO PERGOLADO	FOLHA 04/04
									REVISÃO 00